



Le apparecchiature della serie QUEEN, con tecnologia Line Interactive sinusoidale, sono disponibili nei modelli 1000-1500-2000-3000VA.

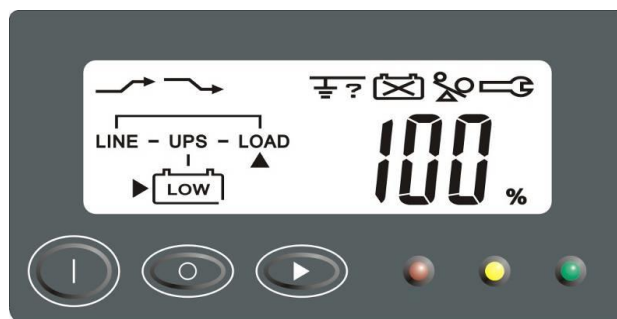
MODALITA' DI FUNZIONAMENTO

In presenza di rete, la linea alle utenze viene stabilizzata in ampiezza dal dispositivo di regolazione automatica AVR e filtrata da sovratensioni dai filtri EMI. In mancanza rete, l'UPS alimenta il carico con un'onda sinusoidale tramite l'energia prelevata dalle batterie; il software incluso, a corredo della apparecchiatura, permette di attivare la chiusura programmata dei sistemi informatici alimentati. Infine, in caso di guasto o sovraccarico, il by-pass elettronico provvede a non togliere alimentazione alle utenze.

CARATTERISTICHE GENERALI

- Forma d'onda in uscita sinusoidale
- Tempo di intervento vicino allo zero
- LCD display per le misure ed i parametri di sistema
- Rendimento al 97% per ridurre rumorosità e perdite
- Stabilizzazione uscita AVR Boost & Buck per sopprimere abbassamenti e sovratensioni senza l'intervento della batteria, estendendone la vita attesa
- Sostituzione delle batterie a caldo
- Dispositivo di protezione batteria da scarica completa
- Possibilità di accensione da batteria Cold Start
- Plug & Play design
- Interfaccia di comunicazione RS 232 e USB funzionanti contemporaneamente.

DISPLAY E CONTROLLO



LED

Presenza rete, modalità batteria e guasto

LCD retroilluminato

Bypass, Boost & Buck, batteria bassa, batteria da sostituire, guasto, alimentazione non idonea, sovraccarico, livello di carico applicato, livello batteria

TASTIERA

ON/OFF reset allarmi, test funzionamento, scorri menu.

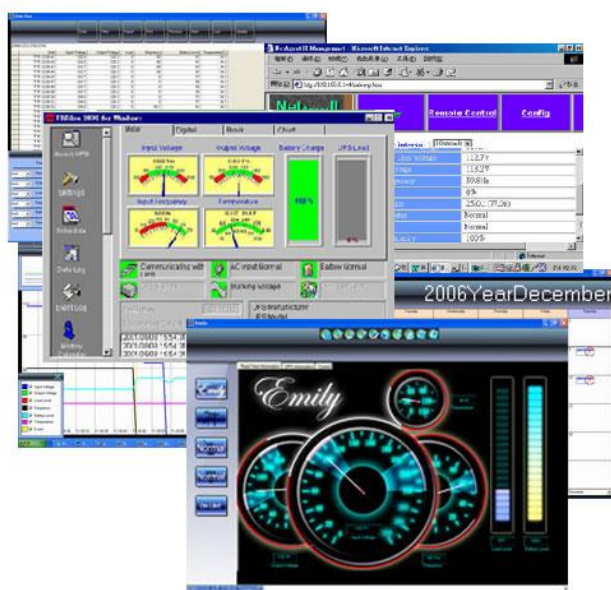


INTERFACCIA DI COMUNICAZIONE

La serie QUEEN dispone di una porta di comunicazione seriale RS232 e di una porta USB, funzionanti simultaneamente, per la gestione dell'alimentazione e lo shut down locale/remoto delle applicazioni software.



Il software fornibile a richiesta, è in grado di dare informazioni anche in caso di guasto, nonché di programmare l'UPS per lo spegnimento in modo automatico.



Sistemi operativi compatibili:
Windows 98 / 2000 / NT / ME / XP / Vista
Novel Network, Linux ...

E' prevista inoltre una presa telefonica tipo RJ11 / RJ45 che garantisce la protezione della linea telefonica/modem da eventuali sovratensioni.

TRASFORMATORE TOROIDALE

La serie QUEEN Line Interactive fornisce una tensione d'uscita perfettamente sinusoidale, filtrata e stabilizzata dall'AVR. Questa tecnologia comprende un trasformatore in

serie tra l'alimentazione elettrica e le utenze alimentate, consentendo all'UPS non solo di proteggere le utenze dai momenti di mancanza di rete, ma contribuendo anche a regolare le condizioni di alta e bassa tensione.

Tecnologia con trasformatore toroidale:
(solo nella versione rack 19")

Alta Efficienza
Alta regolazione della tensione
Perfetta forma d'onda in uscita
Alta silenziosità di funzionamento
Design compatto.



PANNELLO POSTERIORE

N. 6 uscite protette
Sezionatore uscita
Fusibile ingresso
6 x Backup Outlets
1 x RS-232
1 x USB
Protezione Lan
Configurazione uscita con Dip Switch



Modello	QUEEN1000	QUEEN1500	QUEEN2000	QUEEN3000
Potenza VA/W	1000/600	1500/900	2000/1200	3000/1800
INGRESSO				
Tensione nominale	220/230/240V ± 25% monofase selezionabile con deep switch			
Frequenza nominale	50Hz o 60Hz ± 5% automatico			
USCITA				
Tensione AC mode	230V ± 15% monofase			
Tensione Battery mode	230V +3% -10% monofase			
Frequenza	50Hz o 60Hz ± 0.2%			
Forma d'onda	Sinusoidale			
Distorsione tensione	< 3% a carico lineare			
Tempo intervento	4-6 ms			
DC start	Si			
BATTERIA				
Tipo	Ermetico, senza manutenzione			
Tempo di ricarica	2 ~ 4h al 90%			
Tensione batteria	24Vcc		48Vcc	
Capacità	2x 7Ah	2x 9Ah	4x 7Ah	4x 9Ah
PROTEZIONI				
Sovraccarico AC mode	> 110% per 10 minuti, oltre spegnimento UPS			
Sovraccarico da Batteria	> 120% per 10 secondi, oltre spegnimento UPS			
Cortocircuito AC mode	Fusibile ingresso, circuito elettronico			
Cortocircuito da batteria	Spegnimento UPS immediato			
PARAMETRI SISTEMA				
Rendimento	> 97% AC mode			
Comandi e segnalazioni	LED: Presenza rete, modalità batteria e guasto UPS e condizione batteria LCD misure: Livello carico (%), livello batteria (%), LCD avvisi: Bypass, AVR Boost/Buck, batteria bassa/da sostituire/guasto, UPS guasto, alimentazione non idonea, sovraccarico TASTIERA: ON/OFF, reset allarmi, test funzionamento, scorri menu.			
Umidità relativa	20%-90% senza condensa			
Temperatura di esercizio	da 0°C a + 40°C			
Interfaccia	RS232 e USB			
Compatibilità	Microsoft Windows series, Linux, Mac, etc			
Protezione telefonica	RJ11/45			
Spina ingresso	1 x IEC 10A			
Prese uscita	6 x IEC-320-C13			
Dimensioni (mm)	173x369x247		173x427x247	
Peso (kg)	13	15	22	24
STANDARDS				
Sicurezza	EN 62040-1			
EMC	EN 62040-3, EN 61000-3-2, EN 61000-3-3			
Marchi	CE			

La ELIT Srl si riserva il diritto di apportare modifiche ai propri prodotti senza preavviso.