



## UPS - GRUPPI STATICI DI CONTINUITÀ



Le apparecchiature della serie SR, con una vera architettura ONLINE doppia conversione, forniscono continuamente ai vostri dispositivi critici una corrente alternata ad onda sinusoidale pura, stabile e regolata.

**MODALITA' DI FUNZIONAMENTO**

In condizioni di alimentazione elettrica normale, il carico è alimentato direttamente dall'Inverter mentre il raddrizzatore fornisce la potenza necessaria all'Inverter e alla carica delle batterie.

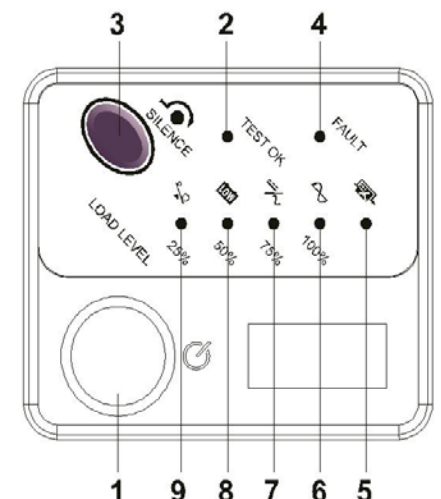
Qualora si verifichi sulla rete di alimentazione una delle seguenti condizioni: interruzione della tensione, mancanza di una fase, tensione fuori tolleranza, la batteria provvede a fornire l'energia necessaria all'Inverter per alimentare il carico senza soluzione di continuità. Una volta ripristinate le normali condizioni di funzionamento, il raddrizzatore carica la batteria e nel contempo alimenta il carico attraverso l'Inverter.

Qualora si verifichi una delle seguenti condizioni:

sovraccarico, tensione uscita Inverter fuori tolleranza, tensione ingresso Inverter fuori tolleranza, guasto Inverter, sovratemperatura, il carico viene trasferito automaticamente, senza soluzione di continuità, sulla rete di soccorso. Quando vengono ripristinate le normali condizioni di funzionamento, il carico è ritrasferito automaticamente sull'Inverter.

**CARATTERISTICHE GENERALI**

- Configurazione rack/tower convertibile;
- Tecnologia ONLINE doppia conversione;
- Tensione sinusoidale, filtrata e stabilizzata;
- Correzione del fattore di potenza in ingresso, per ridurre il contenuto armonico;
- Ampia tolleranza sulla tensione di ingresso senza intervento da batteria;
- Tempo di intervento zero;
- Moduli batterie supplementari per estendere facilmente l'autonomia del UPS a diverse ore. Disponibili con proprio carica batterie per garantire una veloce ed affidabile ricarica;
- Sostituzione della batteria senza l'arresto del UPS e dell'alimentazione al carico (Hot Swap);
- Capacità di sovraccarico elevata;
- Elevata affidabilità delle batterie (test batterie automatico e manuale);
- LCD display per le misure ed i parametri di sistema opzionale;
- Dispositivo di protezione batteria da scarica completa;
- Possibilità di accensione da batteria Cold Start;
- Ripristino automatico al rientro della rete Auto Restart;
- Plug & Play design;
- RS 232 standard, porta a contatti, USB, RS485 e SNMP opzionali;

**DISPLAY E CONTROLLO**

**LED**

Presenza rete, bypass, inverter, modalità batteria, batteria bassa, sovraccarico, guasto, livello carico, livello batteria.

LCD retroilluminato (opzionale)

Bypass, Boost & Buck, batteria bassa, batteria da sostituire, guasto, alimentazione non idonea, sovraccarico, livello di carico applicato, livello batteria

**TASTIERA**

ON/OFF, test batteria, livello carico, livello batteria

**INTERFACCIA DI COMUNICAZIONE**

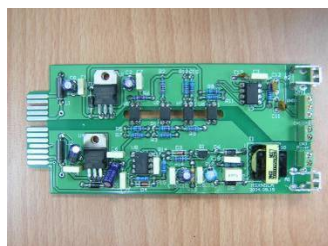


Oltre ad una dotazione di serie, porta RS232 con software, sono disponibili:

Seconda RS232



Interfaccia RS485



Interfaccia USB



Porta a contatti

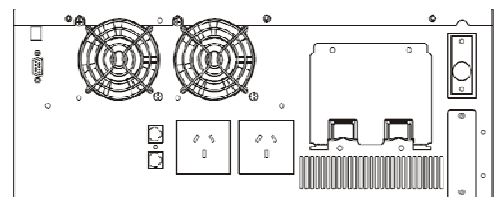
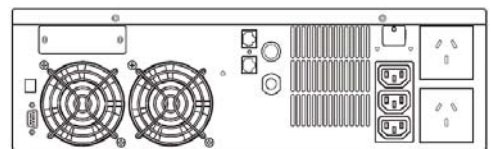
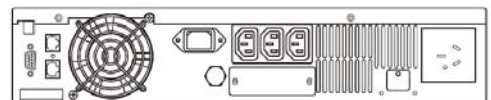


SNMP



**PANNELLO POSTERIORE**

- Ingresso;
- Uscita;
- Fusibile ingresso;
- Ventole raffreddamento;
- 1 x RS-232;
- Slot interfaccia opzionale;
- Terminali moduli batteria esterni plug&play;
- Protezione Lan;
- Configurazione uscita con Dip Switch;



Modello	SR1000	SR2000	SR3000
Potenza VA/W	1000/700	2000/1400	3000/2100

INGRESSO			
Tensione nominale	230V $\pm$ 25% monofase		
Frequenza nominale	50/60Hz $\pm$ 5% con selezione automatica		
Fattore di potenza	> 0.98		

USCITA			
Tensione	220/230/240V $\pm$ 2% monofase, selezionabile		
Frequenza	50Hz o 60Hz $\pm$ 0.5%		
Forma d'onda	Sinusoidale		
Distorsione tensione	< 3%		
Tempo intervento	nullo		
DC start	Sì		
Fattore di cresta	3:1		
Sovraccarico	120% per 1 minuto, 150% per 10 secondi		

BATTERIA			
Tipo	Ermetico, senza manutenzione		
Tempo di ricarica	8h al 90%		
Tensione batteria	36Vcc	72Vcc	96Vcc
Autonomia	10 minuti		
Carica batterie suppl.	200W/500W opzionale per estensione autonomia		

PROTEZIONI	
Cortocircuito uscita	Fusibile ingresso e circuito elettronico, distacco automatico carico
Sovratemperatura	Commutazione linea di by-pass
Soppressione rumore	Conforme EN50091-2
Soppressione spike	Conforme EN61000-4-5

PARAMETRI SISTEMA			
Umidità relativa	< 95% senza condensa		
Temperatura di esercizio	da 0°C a + 40°C		
Rumorosità	< 45 dBA		
Interfaccia	RS232 e USB		
Compatibilità	Windows 95/98/NT/2000/XP/Vista, Novell Netware, Linux		
Spina ingresso	1 x IEC 10A		
Prese uscita	3x IEC; 1x Shucko	3x IEC; 2x Shucko	Morsettiera; 2x Shucko
Dimensioni (mm)	440x385x88	440x482x132	440x482x176
Peso (kg)	16	29	39

STANDARDS	
Sicurezza	EN 62040-1-1
EMC	EN 62040-2, EN 61000-3-2, EN 61000-3-3, FCC classe A
Marchi	CE, UL

La ELIT Srl si riserva il diritto di apportare modifiche ai propri prodotti senza preavviso.